



**CADENAS PROTEINAS**

# Guía de Productos



# Tabla de Contenidos

Cortes de Res .....	1
Cortes de Cerdo .....	8
Cortes Avícolas .....	15
Pescados y Mariscos .....	19
Quesos .....	22
Carnes Frías .....	25
Índice de Productos .....	27



# CADENAS PROTEINAS



Cortes de Res

## Cortes de Res

Código	NAMP	Categoría	Ingles	Español	Variaciones de cada Producto	Página
B1001	167A	Res	Peeled Knuckle	Pulpa Bola		3
B1002	170	Res	Goozeneck (Beef Round)	Pulpa Blanca de Res	No Roll	3
B1003	169	Res	Inside round	Pulpa Negra	168(a), Trimmed(b)	3
B1004	114	Res	Clods	Espaldilla de Res	Choice(a), No Roll(b), Select(c), Trimmed(d), Tenders(e)	3
B1005		Res	Brisket Bone	Corbata		3
B1006	1724	Res	Select Liver	Higado		3
B1007	123	Res	Short Ribs	Costilla con Carne	Full Cut(a), Chuck(b), BBQ(c)	3
B1008	124	Res	Back Ribs	Costilla con Poca Carne	Cryovac(a), Meaty(b)	3
B1009	160	Res	Shank	Chambarete		3
B1010	121D	Res	Skirt Inside	Falda Interna	Choice(a), No Roll(b), Select(c)	4
B1011	121C	Res	Skirt Outside	Costillar, Arrachera Delgada Regular	Peeled	4
B1012	114D	Res	Chuck Blade	Planchuela		4
B1013	114	Res	Chuck	Paleta (Espaldilla)	Semi(a), Neck(b), Off(c)	4
B1014	114C	Res	Chuck Roll Trimmed	Recortado de Grasa	Choice(a), No Roll(b), Select(c), Bone In(d)	4
B1015	114F	Res	Chuck Tenders	Teres File		4
B1016	159	Res	Round 161 Boneless	Pieza Primaria Deshuesada		4
B1017	171C	Res	Eye of Round	Pierna, Contracara, Cuete		4
B1018	171B	Res	Round Flats	Pulpa Blanca, Contracara		4
B1019	174	Res	Shortloin	Lomo Corto	Choice(a), No Roll(b)	5
B1020	184	Res	Top Butt	Pulpa de Aguayón Superior	Choice(a), No Roll(b), Select(c), Choice Trimmed(d)	5
B1021	112A	Res	Ribeye Lip-On	Chuletón, Rollo Ribeye con Cordon	No Roll Ups(a)/Down(b), Select(c), Choice Up(d)/Down(e)	5
B1022	109E	Res	Ribeye Bone-In	Chuletón (Espaldar)	No Roll(a), Choice(b)	5
B1023	1190	Res	Tenderloin	Medallón de Filete sin Cuerda	Choice 5/up (a), Select 5/up (b), No Roll 5/up (c)	5
B1024	109B	Res	Blade Meat	Carne de Paleta		5
B1025	115D	Res	Pectoral	Paleta, Corte Cuadrado		5
B1026	185A	Res	Flap Meat	Pulpa del Aguayón Inferior		5
B1027	193	Res	Flank Steaks	Falda (Ijar), Concha de Falda		5
B1028	192A	Res	Loin Tails	Filete, Colas (Puntas)		6
B1029	138	Res	Beef Trim	Recortes de Res	50%(a), 65%(b), 75%(c)	6
B1030	136C	Res	Beef Patty	Mezcla para Hamburguesa de Res	2x1(a), 3x1(b), 4x1(c)	6
B1031		Res	Tri Tips	Punta de Solomo		6
B1032	140	Res	Hanging Tenders	Arrachera Gallo		6
B1033	613	Res	Beef Tongue	Lengua	White(a), Black(b)	6
B1034		Res	Oxlips	Labio de Res		6
B1035		Res	Cheek Meat	Cachete de Res		6
B1036	1737	Res	Beef Tripe	Menuudo		6
B1037	1739	Res	Honeycomb Tripe	Cacarizo		7
B1038		Res	Hearts	Corazón		7
B1039		Res	Head Meat	Carne de Cabeza		7
B1040		Res	Oxtails	Rabos		7
B1041		Res	Heads	Cabeza		N/A
B1042		Res	Salavary Glands	Glandulas Salivales		7
B1043	134	Res	Femur Bones	Huesos de Femur		7
B1044		Res	Kidneys	Riñones		7
B1045		Res	Sweetbreads	Molleja de Res		7

Res

\*\*Todos los Productos son Congelados\*\*



**Pulpa Bola**  
B1001  
167A



**Pulpa Blanca de Res**  
B1002  
170



**Pulpa Negra**  
B1003  
169



**Espaldilla de Res**  
B1004  
114



**Corbata**  
B1005



**Higado**  
B1006  
1724



**Costilla con Carne**  
B1007  
123



**Costilla con Poca Carne**  
B1008  
124



**Chambarete**  
B1009  
160





**Falda Interna**  
B1010  
121D



**Costilla, Arrachera Regular**  
B1011 121C



**Planchuela**  
B1012  
114D



**Paleta (Espaldilla)**  
B1013  
114



**Recortado de Grasa**  
B1014  
114C



**Teres File**  
B1015  
114F



**Pieza Primaria  
Deshuesada**  
B1016 159



**Pierna, Contracara, Cuete**  
B1017  
171C



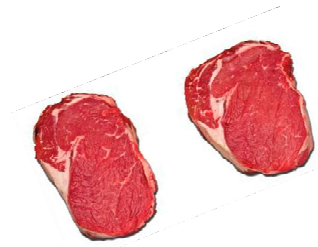
**Pulpa Blanca, Contracara**  
B1018  
171B



**Lomo Corto**  
B1019  
174



**Pulpa de Aguayón Superior**  
B1020 184



**Chuletón, Rollo Ribeye con Cordon** B1021  
112A



**Chuletón (Espaldar)**  
B1022  
109E



**Medallón de Filete sin Cuerda**  
B1023 1190



**Carne de Paleta**  
B1024  
109B



**Paleta, Corte Cuadrado**  
B1025  
115D



**Pulpa del Aguayón Inferior**  
B1026 185A



**Falda (Ijar), Concha de Falda**  
B1027 193



**Filete, Colas (Puntas)**  
B1028  
192A



**Recortes de Res**  
B1029  
138



**Mezcla - Hamburguesa de Res**  
B1030 136C



**Punta de Solomo**  
B1031



**Arrachera Gallo**  
B1032  
140



**Lengua de Res**  
B1033  
613



**Labio de Res**  
B1034



**Cachete de Res**  
B1035

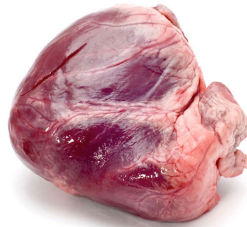


**Menudo**  
B1036  
1737





**Cacarizo**  
B1037  
1739



**Corazón de Res**  
B1038



**Carne de Cabeza**  
B1039



**Rabos de Res**  
B1040



**Glandulas Salivales de Res**  
B1042



**Huesos de Femur**  
B1043  
134



**Riñones**  
B1044



**Molleja de Res**  
B1045



# CADENAS PROTEINAS



Cortes de Cerdo

## Cortes de Cerdo

Codigo	NAMP	Categoría	Inglés	Español	Variaciones de cada Producto	Página
C2001	401	Cerdo	Ham	Pierna de Cerdo	Bone In	15
C2002	405	Cerdo	Picnic	Espaldilla de Cerdo	Bone In(a) or Boneless(b)	15
C2003	416B	Cerdo	Brisket Bone	Corbata o Costilla - Hueso de Pecho	Viene con carne de costill	15
C2004		Cerdo	Hard Bone	Corbata Corta o Punta de Costilla	Casi sin carne (costila atras)	15
C2005	412	Cerdo	Neckbone	Espinazo		15
C2006		Cerdo	Outer Shank	Chamorro o Chambarete sin Hueso		15
C2007		Cerdo	Inner Shank	Chamorro o Inner sin Hueso	Mas Carne y se vende mas que el outer	15
C2008	415	Cerdo	Pork Tenderloin	Filete de Cerdo		15
C2009	407	Cerdo	Shoulder Butt	Brazuero	Bone In(a) or Boneless(b)	15
C2010	416	Cerdo	Spare Ribs	Costillas Enteras	Light(a), Medium(b), St. Louis(c)	16
C2011	424	Cerdo	Ribbles	Chuleta de Cerdo, Costelitas		16
C2012	422	Cerdo	Baby Back	Chuleta de Lomo, Costillas de Chuleta		16
C2013	405B	Cerdo	Cushion Pork Meat	Cushion de Cerdo		16
C2014	418	Cerdo	Pork Trim	Recorte de Cerdo	50%(a), 80%(b), 90%(c)	16
C2015		Cerdo	Skin Pieces	Recorte de Cuero		16
C2016	408	Cerdo	Belly	Tocino (Crudo viene sin Cuero)	Skin On(a) or Skin Off(b)	16
C2017	406	Cerdo	Boston Butt Bone-In	Boston Butt Cabeza de lomo con Hueso		16
C2018	406A	Cerdo	Boston Butt Boneless	Boston Butt Cabeza de lomo sin Hueso		16
C2019	410B	Cerdo	Pork Loin Rib End	Chuleta de Cerdo, Extremo Adyacente al Costillar		17
C2020	410	Cerdo	Pork Loin	Entrecorte	Light(a) or Heavy(b)	17
C2021	420	Cerdo	Front Feet	Manitas	Corte uniforme	17
C2022	420A	Cerdo	Hind Feet	Patitas	Corte uniforme.	17
C2023	4737	Cerdo	Stomach	Buche - Morcon		17
C2024		Cerdo	Uteri	Nana		17
C2025	419	Cerdo	Jowl	Papadas	Skin On(a) or Skin Off(b)	17
C2026		Cerdo	Snouts	Trompa		17
C2027	417	Cerdo	Hocks	Chamorros		17
C2028		Cerdo	Ears	Oreja		18
C2029		Cerdo	Hog Heads	Cabeza		18
C2030		Cerdo	Hearts	Corazón		18
C2031	3791	Cerdo	Tails	Rabos		18
C2032		Cerdo	Salivary Glands	Glandulas Salivales		18
C2033	4710	Cerdo	Tongue	Lengua	Con punta o sin punta	18
C2034		Cerdo	Flat Skin (belly)	Cuero Planchado		18
C2035		Cerdo	Belly skin	Cuero de Panza		18
C2036		Cerdo	Ham Skin	Cuero de Pierna		18
C2037		Cerdo	Back Skin	Cuero de Lomo		19
C2038		Cerdo	Salt Pork	Cuero de Lomo con Sal		19
C2039	561	Cerdo	Smoked Hocks	Chamorro de Cerdo Ahumado		19
C2040	547	Cerdo	Smoked Pork Loins	Lomo de Cerdo Ahumado		19
C2041	538	Cerdo	Bacon	Tocino Entero Rebanado		19
C2042		Cerdo	Fat with Patches	Grasa con Parches	Grasa belly, de pierna, de lomo	19
C2043		Cerdo	Cutting Fat	Grasa de Todas Partes		19
C2044		Cerdo	Frozen Leaf Lard	Unto (Manteca o Grasa de Lardo)		19

Cerdo

\*\*Todos los Productos son Congelados\*\*



**Pierna de Cerdo**  
C2001  
401



**Espaldilla de Cerdo**  
C2002  
405



**Corbata o Costilla-Hueso de Pecho**  
C2003 416B



**Corbata Corta o Punta de Costilla** C2004



**Espinazo**  
C2005  
412



**Chamorro o Chambarete sin Hueso**  
C2006



**Chamorro o Inner sin Hueso**  
C2007



**Filete de Cerdo**  
C2008  
415



**Brazuero**  
C2009  
407



**Costillas Enteras**  
C2010  
416



**Chuleta de Cerdo,  
Costelitas**  
C2011 424



**Chuleta de Lomo de Cerdo**  
C2012  
422



**Cushion de Cerdo**  
C2013  
405B



**Recortes de Cerdo**  
C2014  
418



**Recorte de Cuero**  
C2015



**Tocino**  
C2016  
408



**Boston Butt (Con Hueso)**  
C2017  
406



**Boston Butt (Sin Hueso)**  
C2018  
406A





**Chuleta de Cerdo**  
C2019  
410B



**Entrecorte**  
C2020  
410



**Manitas**  
C2021  
420



**Patitas**  
C2022  
420A



**Buche - Morcon**  
C2023  
4737



**Nana**  
C2024



**Papadas**  
C2025  
419



**Trompas**  
C2026



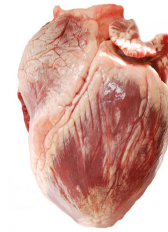
**Chamorros**  
C2027  
417



Orejas  
C2028



Cabeza de Cerdo  
C2029



Corazón de Cerdo  
C2030



Rabos de Cerdo  
C2031  
3791



Glandulas Salivales de  
Cerdo  
C2032



Lengua de Cerdo  
C2033  
4710



Cuero Planchado  
C2034



Cuero de Panza  
C2035



Cuero de Pierna  
C2036



**Cuero de Lomo**  
C2037



**Cuero de Lomo con Sal**  
C2038



**Chamorro de Cerdo Ahumado**  
C2039 561



**Lomo de Cerdo Ahumado**  
C2040



**Tocino**  
C2041  
538



**Grasa con Parches**  
C2042



**Grasa de Todas Partes**  
C2043



**Unto (Manteca o Grasa de Lardo)**  
C2044



# CADENAS PROTEINAS



Cortes Avícolas

## Cortes Avícolas

Codigo	NAMP	Categoría	Ingles	Español	Variaciones de cada Producto	Página
T3001	P2035	Pavo	Turkey Drums (tom)	Pierna de Pavo (macho)		17
T3002	P2035	Pavo	Turkey Drums (hen)	Pierna de Pavo (hembra)		17
T3003	P2033	Pavo	Thigh Meat	Muslo		17
T3004	P2001	Pavo	Whole Turkey	Pavo Entero		17
T3005	P2036	Pavo	Turkey Wings	Alas de Pavo		17
T3006		Pavo	Turkey Tail	Rabo de Pavo		17
T3007	P2017	Pavo	Turkey Tender	Lomitos de Pavo		17
T3008		Pavo	Ground Turkey	Molida de Pavo		17
T3009		Pavo	Turkey MST	Pasta de Pavo		17
T3010		Pavo	Turkey Whole Smoked	Pavo Entero Ahumado		18
T3011		Pavo	Turkey Drums Smoked	Pierna de Pavo Ahumada		18
P4001	P1030	Pollo	Chicken Leg Quarter	Pierna y Muslo sin Rabadilla		18
P4002	P1035	Pollo	Drumstick	Pierna Bate		18
P4003	P1011	Pollo	Breast Skin on	Pechuga con Piel		18
P4004	P1033	Pollo	Boneless Chicken Thigh	Muslo de Pollo sin Hueso		18
P4005		Pollo	Boneless Skinless Breast	Pechuga sin Hueso		18
P4006	P1000	Pollo	Whole Chicken	Pollo Entero		18
P4007	P1036	Pollo	Chicken Wings	Alas de Pollo		18
P4008	P1044	Pollo	Gizzards	Mollejas de Pollo		18
P4009		Pollo	Chicken MSC	Pasta de Pollo		18

Pavo

Pollo

\*\*Todos los Productos son Congelados\*\*





**Pierna de Pavo (macho)**  
T3001  
P2035



**Pierna de Pavo (hembra)**  
T3002  
P2035



**Muslo**  
T3003  
P2033



**Pavo Entero**  
T3004  
P2001



**Alas de Pavo**  
T3005  
P2036



**Rabo de Pavo**  
T3006



**Lomitos de Pavo**  
T3007  
P2017



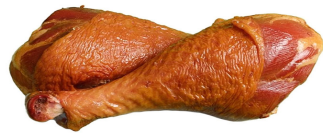
**Carne Molida de Pavo**  
T3008



**Pasta de Pavo**  
T3009



**Pavo Entero Ahumado**  
T3010



**Pierna de Pavo Ahumada**  
T3011



**Pierna y Muslo sin Rabadilla**  
P4001 P1030



**Pierna Bate**  
P4002  
P1035



**Pechuga con Piel**  
P4003  
P1011



**Muslo de Pollo sin Hueso**  
P4004  
P1033



**Pechuga sin Hueso**  
P4005



**Pollo Entero**  
P4006  
P1000



**Alas de Pollo**  
P4007  
P1036



**Mollejas de Pollo**  
P4008  
P1044



**Alas de Pollo**  
P4007  
P1036



# CADENAS PROTEINAS



Pescados y Mariscos

## Pescados y Mariscos

Codigo	Categoría	Ingles	Español	Variaciones de cada Producto	Página
F5001	Pescado	Catfish Nuggets	Nuggets de Bagre		21
F5002	Pescado	Catfish Fillets	Filetes de Bagre		21
F5003	Pescado	Tilapia Whole	Tilapia Entera		21
F5004	Pescado	Tilapia Fillets	Filetes de Tilapia		21
F5005	Pescado	Shrimp Cooked	Camarón Cocido		21
F5006	Pescado	Shrimp Peeled	Camarón sin Cascara		21
F5007	Pescado	Flounder Fillets	Filetes de Platija		21
F5008	Pescado	Pollock Fillets	Filetes de Pollock		21
F5009	Pescado	Sea Trout	Trucha de Mar		21
F5010	Pescado	Salmon	Salmón		21
				**Todos los Productos son Congelados**	

Pescado



**Nuggets de Bagre**  
F5001



**Filetes de Bagre**  
F5002



**Tilapia Entera**  
C2030



**Filetes de Tilapia**  
F5004



**Camarón Cocido**  
F5005



**Camarón sin Cascara**  
F5006



**Filetes de Platija**  
F5007



**Filetes de Pollock**  
F5008



**Trucha de Mar**  
F5009



**Salmón**  
F5010





# CADENAS PROTEINAS



Quesos

## Quesos

<b>Codigo</b>	<b>Categoría</b>	<b>Ingles</b>	<b>Español</b>	<b>Variaciones de cada Producto</b>	<b>Página</b>
Q6001	Queso	Monterey Jack	Queso Monterey Jack		24
Q6002	Queso	Baby Swiss Wheel	Queso Suizo		24
Q6003	Queso	Cheddar Block	Queso Cheddar		24
Q6004	Queso	American Block	Queso Americano		24
Q6005	Queso	American Slice	Queso Americano en Rebanadas		24
Q6006	Queso	Muenster	Queso Muenster		24
Q6007	Queso	Queso Asadero	Queso Asadero		24

Queso

\*\*Todos los Productos son Congelados\*\*



**Queso Monterey Jack**  
Q6001



**Queso Suizo**  
Q6002



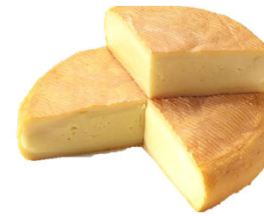
**Queso Cheddar**  
Q6003



**Queso Americano**  
Q6004



**Queso Americano en  
Rebanadas**  
Q6005



**Queso Muenster**  
Q6006



**Queso Asadero**  
Q6007



# CADENAS PROTEINAS

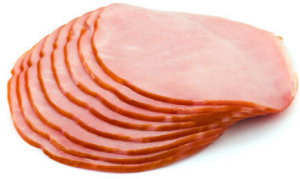


Carnes Frías

## Carnes Frías

Codigo	NAMP	Categoría	Ingles	Español	Variaciones de cada Producto	Página
D7001	505	Carnes Frías	American Deli Ham	Jamón		27
D7002	512A	Carnes Frías	Chopped Ham	Jamón en Cuadritos		27
D7003	804	Carnes Frías	Giant Salami	Salami Gigante		27
D7004	801	Carnes Frías	Giant Bologna	Mortadela		27
D7005		Carnes Frías	Sausage	Salchicha		27
D7006	811	Carnes Frías	Smoked Sausage	Salchicha Ahumada		27
D7007	800	Carnes Frías	Franks	Salchicha para Hotdog		27
D7008		Carnes Frías	Turkey Pastrami Peppered	Pastrami de Pavo		27
D7009		Carnes Frías	Smoked Turkey Breast	Pechuga de Pavo Ahumada		27
D7010		Carnes Frías	Hickory Turkey Breast	Pechuga de Pavo en Hickory		27
D7011		Carnes Frías	Oven Prepared Turkey Breast	Pechuga de Pavo en Rebanadas		27
					**Todos los Productos son Congelados**	

Carnes Frías



Jamón  
D7001



Jamón en Cuadritos  
D7002



Salami Gigante  
D7003



Mortadela  
D7004



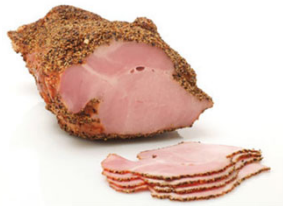
Salchicha  
D7005



Salchicha Ahumada  
D7006



Salchicha para Hotdog  
D7007



Pastrami de Pavo  
D7008



Pechuga de Pavo  
Ahumada  
D7009



Pechuga de Pavo en  
Hickory  
D7010



Pechuga de Pavo en  
Rebanadas  
D7011



Avícolas	Cerdo	Pescados y Mariscos	Res
Alas de Pavo, 16, 17	Boston Butt Cabeza de lomo con Hueso, 9,11	Camarón Cocido, 20, 21	Arrachera Gallo, 2, 6
Alas de Pollo, 16, 18	Boston Butt Cabeza de lomo sin Hueso, 9, 11	Camarón sin Cascara, 20, 21	Cabeza, 2
Lomitos de Pavo, 16, 17	Brazuero, 9, 10	Filetes de Bagre, 20, 21	Cacarizo, 2, 7
Molida de Pavo, 16, 17	Buche - Morcon, 9, 12	Filetes de Platija, 20, 21	Cachete de Res, 2, 6
Mollejas de Pollo, 16, 18	Cabeza, 9, 13	Filetes de Pollock, 20, 21	Carne de Cabeza, 2, 7
Muslo, 16, 17	Chamorro de Cerdo Ahumado, 9, 14	Filetes de Tilapia, 20, 21	Carne de Paleta, 2, 5
Muslo de Pollo sin Hueso, 16, 18	Chamorro o Chambarete sin Hueso, 9, 10	Nuggets de Bagre, 20, 21	Chambarete, 2, 3
Pasta de Pavo, 16, 17	Chamorro o Inner sin Hueso, 9, 10	Salmon, 20, 21	Chuletón (Espaldar), 2, 5
Pasta de Pollo, 16, 18	Chamorros, 9, 12	Tilapia Entera, 20, 21	Chuletón, Rollo Ribeye con Cordon, 2, 5
Pavo Entero, 16, 17	Chuleta de Cerdo, Costelitas, 9, 11	Trucha de Mar, 20, 21	Corazón, 2, 7
Pavo Entero Ahumado, 16, 18	Chuleta de Cerdo, Extremo Adyacente al Costillar, 9, 12		Corbata, 2, 3
Pechuga con Piel, 16, 18	Chuleta de Lomo de Cerdo, Costillas del Chuleta, 9, 11	<b>Quesos</b>	Costillar, Arrachera Delgada Regular, 2, 4
Pechuga sin Hueso, 16, 18	Corazón de Cerdo, 9, 13	Queso Americano, 23, 24	Costilla con Carne, 2, 3
Pierna Bate, 16, 18	Corbata Corta o Punta de Costilla, 9, 10	Queso Americano en Rebanadas, 23, 24	Costilla con Poca Carne, 2, 3
Pierna de Pavo (hembra), 16, 17	Corbata o Costilla - Hueso de Pecho, 9, 10	Queso Asadero, 23, 24	Espaldilla de Res, 2, 3
Pierna de Pavo (macho), 16, 17	Costillas Enteras, 9, 11	Queso Cheddar, 23, 24	Falda (Ijar), Concha de Falda, 2, 5
Pierna de Pavo Ahumada, 16, 18	Cuero de Lomo, 9, 14	Queso Monterey Jack, 23, 24	Falda Interna, 2, 4
Pierna y Muslo sin Rabadilla, 16, 18	Cuero de Lomo con Sal, 9, 14	Queso Muenster, 23, 24	Filete, Colas (Puntas), 2, 6
Pollo Entero, 16, 18	Cuero de Panza, 9, 13	Queso Suizo, 23, 24	Glandulas Salivales de Res, 2, 7
Rabo de Pavo, 16, 17	Cuero de Pierna, 9, 13		Higado, 2, 3
	Cuero Planchado, 9, 13		Huesos de Femur, 2, 7
<b>Carnes Frías</b>	Cushion de Cerdo, 9, 11		Labio de Res, 2, 6
Jamón, 26, 27	Entrecorte, 9, 12		Lengua, 2, 6
Jamón en Cuadritos, 26, 27	Espaldilla de Cerdo, 9, 10		Lomo Corto, 2, 5
Mortadela, 26, 27	Espinazo, 9, 10		Medallón de Filete sin Cuerda, 2, 5
Pastrami de Pavo, 26, 27	Filete de Cerdo, 9, 10		Menudo, 2, 6
Pechuga de Pavo Ahumada, 26, 27	Glandulas Salivales, 9, 13		Mezcla para Hamburguesa de Res, 2, 6
Pechuga de Pavo en Hickory, 26, 27	Grasa con Parches, 9, 14		Molleja de Res, 2, 7
Pechuga de Pavo en Rebanadas, 26, 27	Grasa de Todas Partes, 9, 14		Paleta (Espaldilla), 2, 4
Salami Gigante, 26, 27	Lengua, 9, 13		Paleta, Corte Cuadrado, 2, 5
Salchicha, 26, 27	Lomo de Cerdo Ahumado, 9, 14		Pierna, Contracara, Cuete, 2, 4
Salchicha Ahumada, 26, 27	Manitas, 9, 12		Pieza Primaria, Deshuesada, 2, 4
Salchicha para Hotdog, 26, 27	Nana, 9, 12		Planchuela, 2, 4
	Oreja, 9, 13		Pulpa Blanca, Contracara, 2, 4
	Papadas, 9, 12		Pulpa Blanca de Res, 2, 3
	Patitas, 9, 12		Pulpa Bola, 2, 3
	Pierna de Cerdo, 9, 10		Pulpa del Aguayón Inferior, 2, 5
	Rabo, 9, 13		Pulpa del Aguayón Superior, 2, 5
	Recorte de Cerdo, 9, 11		Pulpa Negra, 2, 3
	Recorte de Cuero, 9, 11		Punta de Solomo, 2, 6
	Tocino (Crudo viene sin Cuero), 9, 11		Rabos, 2, 7
	Tocino Entero Rebanado, 9, 14		Recortado de Grasa, 2,
	Trompa, 9, 12		Recortes de Res, 2, 6
	Unto (Manteca o Grasa de Lardo), 9, 14		Riñones, 2, 7
			Teres File, 2, 4



**CADENAS PROTEINAS**

**Contáctenos**

**Oficina Mexico City**

**Cadenas Proteinas  
Insurgentes Sur 863 Piso 7  
Corporativo Napoles, Col. Napoles  
Alc. Benito Juarez C.P. 03810  
Ciudad de Mexico, Mexico**